

# MAR DEL PLATA

## MARZO 2025

## TEMPORADA 2025

### SERVICIOS

#### SALIDAS DESDE

↪ Rosario - Arroyo Seco - San Nicolas - Villa Constitución.

#### SERVICIO DE TRANSPORTE

- ↪ Traslado en Bus Mix de Turismo.
- ↪ Coche Cama Adicional \$25000 (Piso inferior).
- ↪ Adicional Butacas (Cafetera y Panoramicas) \$25000
- ↪ Coordinación durante el traslado.

#### ASISTENCIA AL VIAJERO

- ↪ Asistencia al viajero Opcional. Universal Assistance (Cobertura hasta \$300.000 por accidente o enfermedad hasta 70 años) **\$12000 (5 Noches)**  
Consultar tarifas mayores de 71 años.

#### EXCURSIONES

- ↪ A cargo del receptivo local Costa Atlantica

#### INFORMACION EXTRA

- ↪ Tarifa en base single /doble/ triple / cuadruple.
- ↪ Menores de 0 a 3 años Sin cargo y Sin servicios - Opcional butaca \$120000 (Consultar por disponibilidad en c/ fecha)
- ↪ Butaca turística semicama \$150000 (Ida y Vuelta)
- ↪ Adicional base single 60%



MAR DEL PLATA



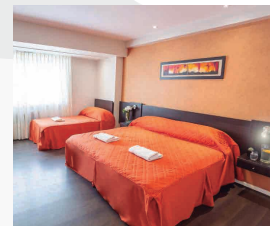
HOTEL AV. DEL MAR



HOTEL AV. DEL MAR



HOTEL PUNTA PIEDRAS



HOTEL PUNTA PIEDRAS

### HOTEL AVENIDA DEL MAR ★★

RÉGIMEN: MEDIA PENSION

SALIDAS	DURACION	REGIMEN	TARIFA	GASTOS	TOTAL
3 - 8 Y 13 DE MARZO	5 NOCHES	MEDIA PENSION	\$359998	\$30000	<b>\$389998</b>

### HOTEL PUNTA PIEDRAS ★★★

RÉGIMEN: MEDIA PENSION

SALIDAS	DURACION	REGIMEN	TARIFA	GASTOS	TOTAL
3 - 8 Y 13 DE MARZO	5 NOCHES	MEDIA PENSION	\$409998	\$30000	<b>\$439998</b>

**LAS TARIFAS PUBLICADAS SON DE CONTADO Y EN EFECTIVO**

**PROMOCIONES POR TIEMPO LIMITADO**

Tarifas por persona en Pesos. Salidas sujetas a disponibilidad y a formación de grupo  
Tarifas sujetas a modificación sin previo aviso. Solo se congela tarifa con el pago total.  
Comisionables sobre el neto sin gastos. Formas de pago: Ver condiciones generales

**TARIFARIO CON VIGENCIA  
DESDE EL 17/01/25**